



www.aet-austria.at
www.telefunkalarm.de

**AL2001AET BOX D'ALLARME VIA SMS
SISTEMI VIA SMS DI INFORMATZIONE
E AVVISO COMPLETAMENTE
AUTOMATICI**



**Commercianti specializzati
nelle vicinanze:**

**SMS AL2001 AET
ALARM**

SCATOLA D'ALLARME SMS

SCATOLA D' ALLARME SMS AL2001AET **Sistema automatico di informazione e avviso via sms**

L' AET-Austria è attivo dal 1970 nel campo delle tecniche per spedire notizie e ha iniziato dal 1998 con lo sviluppo di sistemi di informazione e di avviso via sms - le scatole di allarme via sms. Grazie al continuo sviluppo e all' adattarsi ai desideri dei clienti è stata sviluppata la serie di modelli AL2001AET.

Tutti gli apparecchi di questa serie di modelli sono apparecchi autonomi con un modulo integrato GSM e lavorano in Dual Band 900/1800 MHz spedendo gli sms (sistema short message) in tutti i collegamenti GSM. Per il funzionamento poi è necessaria una SIM.

Le notizie via SMS sono diventate il telegramma del 21. secolo e possono essere utilizzate per diversi compiti.

La tecnica non ha nessun tipo di confine: dallo spedire semplici avvisi al fare d' allarme, a comandare, a esaminare e ad aprire/chiedere le porte.

La condizione per questo è un hard- e software adeguato. Per questo abbiamo creato la serie di modelli AL2001AET, che si suddividono in tre gruppi di prodotti:

- a) Box d' allarme via sms per vigili del fuoco / soccorso e organizzazioni di aiuto**
per dare l' allarme in modo automatico e contemporaneamente a un grande numero di persone in luoghi diversi e in pochi secondi.
- b) Box d' allarme per uso industriale**
per una sorveglianza automatica, comando e trasporto di segnali di disturbo via sms. Sono possibili ampliamenti e adattamenti specifici per i clienti per il loro impiego individuale.
- c) Box d' allarme via sms per uso privato**
Per un' attenta sorveglianza dei furti (macchine, ecc.) e irruzione (edifici, ecc.). Guasti e perdite possono essere captati durante la Sua assenza da sensori collegati come il segnalatore dell' acqua, il segnalatore del gas, il segnalatore del fumo, il segnalatore di movimenti e venire immediatamente così come in modo completamente automatico inoltrati al Suo cellulare.
Ovviamente è anche possibile effettuare con il cellulare delle operazioni di attivazione, cosa che fin' ora era possibile fare solo dal posto. Tutti i box d' allarme via sms dell' AET sono compatibili con gli impianti d' allarme (sensori) già esistenti.

Quindi è evidente, che con i box d' allarme ci possono essere **svariati modi di utilizzo**.

INDIVIDUALITÀ DA NOI VIENE SCRITTO IN GRANDE. DA NOI LEI RICEVE IL BOX D' ALLARME IDEALE PER LEI. Infatti il nostro motto è: "Noi siamo contenti, solo quando sono contenti i nostri clienti"

Il nostro indirizzo per contattarci è:

AET – Funkausrüstung GmbH & Co

**Linzer Straße 164
A-4600 Wels (Austria)**

**Tel: +43 (0) 7242 / 66236
Fax: +43 (0) 7242 / 66236-5
Info Hotline: +43 (0) 664 / 4016843**

**e-mail: office@aet-austria.at
<http://www.aet-austria.at>**

RTA – Telefunkalarm – System

**Inh. Helmut Aichinger e.K.
Reinhard-Raffalt-Straße 30
D-94036 Passau (Germany)**

**Tel: +49 (0) 851 / 4901718
Fax: +49 (0) 851 / 9668101
Info Hotline: +49 (0) 851 / 9668102**

**e-mail: office@telefunkalarm.de
<http://www.telefunkalarm.de>**

INFORMAZIONI GENERALI SULLA SERIE DI MODELLI AL2001AET

Tutte le notizie, i numeri di telefono e informazioni del comando vengono trasportate nel canale di segnalazione SS/7. Anche se il collegamento GSM è sovraccarico di collegamenti di comunicazioni, il Suo apparecchio può comunque spedire SMS. Quindi gli sms arrivano sicuri al destinatario anche in notti molte frequentate come il Natale e Capodanno.

Per ogni gruppo d' allarme può essere spedito un testo di messaggio di massimo 180 parole come notizia-SMS. Per ogni gruppo d' allarme c' è un elenco telefonico. La configurazine segue in modo semplice e confortabile grazie al software del computer che viene portato.

SMS STANDARD / SMS FLASH

La notizia via sms può essere spedita come sms standard o come SMS FLASH. L' SMS FLASH compare direttamente sul display del cellulare (anche mentre si parla al cellulare). In questo modo si può agire subito.

CONFERMA PER FAX

Con questa funzione il testo dell' allarme viene trasferito anche ad un apparecchio fax. In questo modo viene fatto un protocollo completo delle attivazioni dell' allarme.

ALIMENTAZIONE DI SICUREZZA CON SEGNALAZIONE DELL' INTERRUZIONE DELLA CORRENTE

TUTTI I BOX D' ALLARME VIA SMS DELLA SERIE DI MODELLI AL2001AET (esclusi AL2SL, AL3STD und AL6SL) possono venire forniti opzionalmente di alimentazione di sicurezza integrata (USV8). In caso salti la corrente si accende automaticamente l' alimentazione di sicurezza della corrente. Dopo circa 20 secondi compare sui numeri di cellulare, che sono registrati nel "gruppo sicurezza corrente", la segnalazione interruzione della corrente con la data e l' ora. Il funzionamento può durare con USV8 per circa 8 ore.

DISPLAY CON TESTO IN CHIARO

I modelli AL2001USB e AL2001DBZ dispongono in più di un display con testo in chiaro, per poter mostrare in modo ampio lo stato delle funzioni per una maggiore comodità e visione d' insieme. Ad esempio vengono mostrati:

- Livello di segnale
- Testo delle funzioni
- Memoria degli sms
- Conferma di rete
- Allarme del gruppo x
- Messaggio di errore
- Allarme della radio trasmittente
- È in atto la programmazione, ecc.

Per informazioni più precise consultate per favore il libretto delle istruzioni.

SOFTWARE AGGIUNTIVO – MESSENGER AL633AET

Questo speciale software aggiuntivo dá la possibilità di spedire direttamente gli SMS con il box d' allarme. Si possono installare e utilizzare fino a 3000 gruppi d' allarme, gli elenchi telefonici aggiuntivi e lo scrivere il testo dell' SMS direttamente danno la possibilità di un utilizzo più ampio del box d' allarme senza mutare i dati contenuti nel box d' allarme. In caso d' allarme viene spedito il testo dell' SMS registrato nel box. Questo software aggiuntivo dá la possibilità di scrivere SMS in modo più flessibile e aiuta a non riempire la memoria nel box d' allarme.

POSSIBILITÀ PER AZIONARE IL SISTEMA D'ALLARME DEI POMPIERI E SOCCORSO

➤ **Manualmente:**

Con la presente tastiera.

➤ **Modulo radio trasmittente-BOS interna:**

Opzionalmente può venire integrato nel box d'allarme un modulo radio-BOS. Questo modulo viene programmato con il canale desiderato e il rispettivo circuito. Se viene attivato via radio trasmittente l'allarme della centrale dei pompieri, della polizia, ecc. automaticamente viene attivato il rispettivo gruppo. Possono essere utilizzati fino a 64 circuiti chiusi della radio analoghi e 16 circuiti chiusi della radio digitali e in questo modo venire attivato l'allarme desiderato. (l'allarme silenzioso presso i pompieri, l'allarme pager presso il servizio di soccorso,...)

➤ **Modulo radio-BOS esterno:**

E così anche un destinatario esterno delle segnalazioni radio può collegarsi al box d'allarme. Deve disporre però di un contatto attivo libero (che chiude almeno 2-3 secondi). Se viene attivato questo segnalatore, automaticamente viene attivato l'allarme del gruppo collegato. In questa versione tuttavia può venire attivato solo un circuito.

Teleallarme

Con il teleallarme assicurato da un codice può venire attivato via SMS con un collegamento il gruppo corrispondente. Il collegamento può venire configurato attraverso software.

➤ **Funzione di distribuzione**

Questa funzione serve a spedire notizie SMS variabili dal cellulare al box d'allarme.

Es.: Gruppo1 normalmente allarme dei pompieri. Con la funzione di distribuzione ad.es. riunione sabato

➤ **Contatti d'entrata:**

Se si accende o si spegne l'apparecchio collegato al contatto d'entrata, si attiva l'allarme del rispettivo gruppo e avviene così un avviso automatico. A livello standard ci sono a disposizione 8 contatti liberi (che possono arrivare fino a 32) così come uno speciale contatto della sirena d'entrata, con i quali possono venire allacciati come segnalatori sirene, sistemi antiincendio e sistemi d'allarme.

PARTICOLARITÀ NELLE ESECUZIONI DEI POMPIERI

➤ **Deviazione di chiamata:**

Con due finestre possono venire programmate le deviazioni di chiamata desiderate. In questo modo è possibile per le forze dell'ordine distinguere tra un vero allarme e una prova d'allarme. È anche possibile, ridurre l'invio di SMS ad una cerchia ristretta di persone. Con una terza finestra il box d'allarme può venire disattivato per un periodo di tempo desiderato.

➤ **CONTATTO DI ALLACCIAMENTO S1:**

Questo contatto è programmato in modo che, utilizza un solo impulso e dopo circa 1,5 minuti „ingoia“ gli altri impulsi. Dopo questo periodo di tempo il contatto è di nuovo utilizzabile. In questo modo quando si dá l'allarme con la sirena, viene dato l'allarme al gruppo 1 una sola volta e non tre.

POSSIBILITÀ PER AZIONARE IL SISTEMA D'ALLARME DELL'INDUSTRIA

➤ **Contatti d'entrata:**

Se si apre o si chiude il contatto dell'apparecchio collegato vengono avvisati i partecipanti del gruppo collegato. A livello standard sono a disposizione a seconda del modello fino a 32 contatti liberi.

Possibilità di collegamento:

Segnalatore del fumo, segnalatore del movimento, segnalatore del gas, segnalatore dell'acqua, segnalatore del passaggio, impianto di riscaldamento di un edificio, macchine da produzione, impianto d'allarme, sistema di pompaggio, diversi dispositivi, ecc.

➤ **Teleallarme-distributore**

Con un telecomando protetto dal codice si può accendere o spegnere via SMS con un comando veloce l'apparecchio corrispondente. Ognuna di queste operazioni viene confermata via SMS (anche per fax se desiderato). Il comando veloce è configurabile con il software. In più è possibile, che in alcune condizioni di macchine ad esempio si apra automaticamente la porta, o che si accenda automaticamente l'illuminazione, ecc.

➤ **Controllo della temperatura**

Il box d'allarme è integrato di un controllo della temperatura. Se si alzano o si abbassano i valori definiti della temperatura avvengono delle segnalazioni individuali ai numeri di telefono del gruppo 1. Opzionalmente può venire collegato anche un modulo esterno della temperatura.

Nelle versioni industriali della serie di modelli AL2001AET si tratta di apparecchi compatti e qualitativamente elevati, che vengono collocati nelle scatole industriali secondo IP 67 .

I box d'allarme sono molto facili e intuitivi da montare grazie ai software windows che vengono portati e una volta che è inserita la carta- SIM, possono essere utilizzati.

L'alimentazione della corrente del box d'allarme avviene grazie a una presa dell'interruttore del blocco dell'alimentazione, può tuttavia venire collegata direttamente a un 12V DC. Così l'utilizzo è possibile anche ad.es. in un veicolo.

Attraverso un manicotto dell'antenna il box d'allarme può venire anche montato anche là dove, un cellulare non ha rete (ad es. cantina), poiché l'antenna GSM può venire montata anche all'esterno.

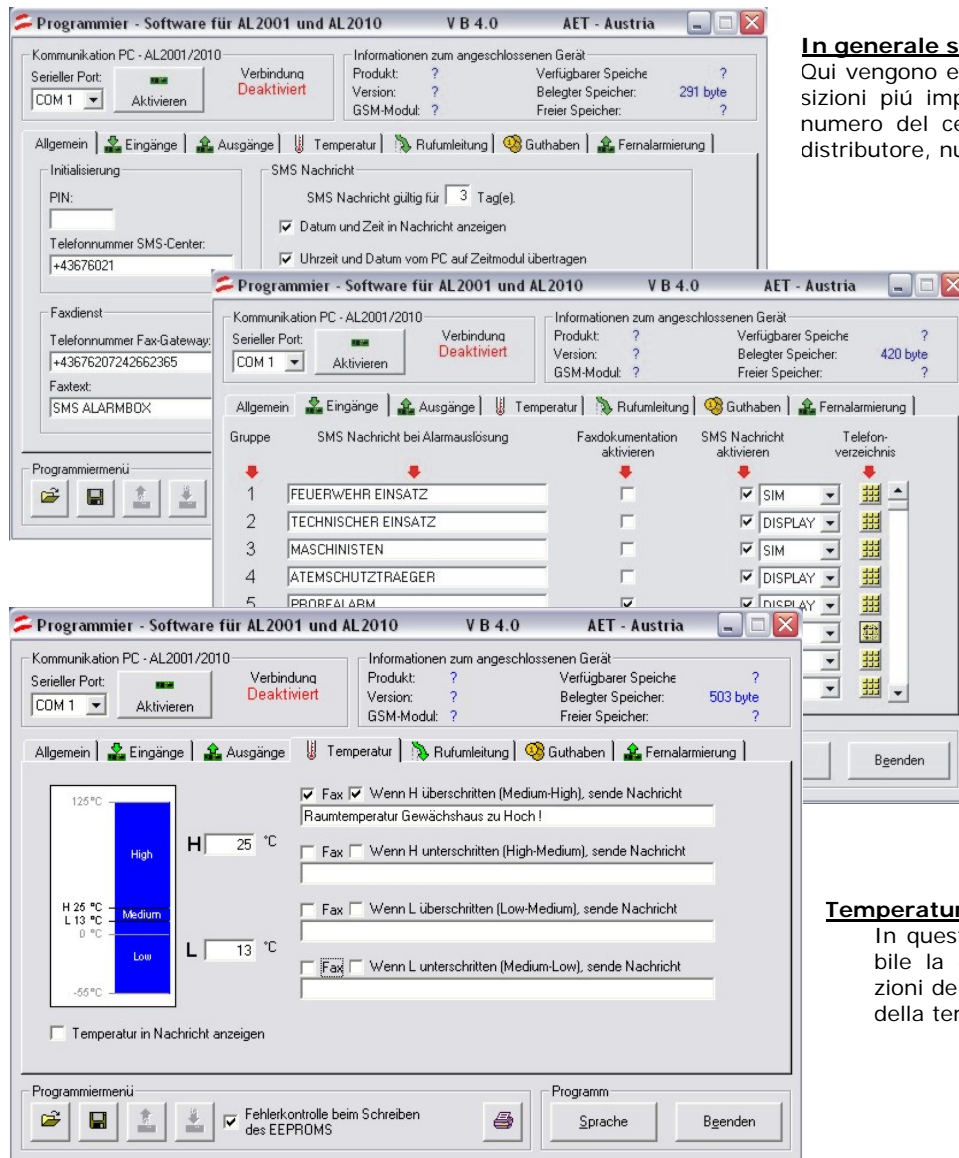
Il modello del box d'allarme AL2SL si adatta grazie alla piccola scatola (115x65x57mm) sorprendentemente per il montaggio a luoghi, dove non c'è molto spazio (ad es. veicoli come speditori d'allarme)

Con le 24 entrate d'allarme del modello del box d'allarme AL100USL possono venire fatti molti utilizzi.

Questo box d'allarme è già stato montato più volte in uffici con stanze server climatizzate per trasmettere l'interruzione della corrente dell'impianto del climatizzatore, nel qual caso bisogna reagire velocemente se non si vogliono avere grandi perdite di dati e così procurare una perdita di profitto.

4) Breve informazione sul programma software

Il programma software contenuto negli accessori standard é molto semplice da utilizzare e può essere già installato nei computer a partire dal windows 98.



In generale sulla finestra

Qui vengono eseguite alcune tra le disposizioni più importanti. Tra le altre cose: numero del centro di servizio, codice del distributore, numero di fax del gateway,...

Entrate della finestra

Qui vengono programmati i testi degli SMS che devono essere spediti ai cellulari. In seguito anche i numeri di cellulare, i tipi di SMS (SMS FLASH o sms standard), l'avviamento dei protocolli del fax,...

Temperatura

In questa parte del menu é possibile la disposizione delle segnalazioni della temperatura e la notifica della temperatura.

Come già si può notare dalla grafica, il software é molto visibile in più ripartizioni del registro:

➤ Deviazione di chiamata:

Con due finestre possono venire programmati le deviazioni di chiamata desiderate. Cosí é possibile per le forze dell'ordine, distinguere tra un vero allarme e una prova d'allarme. É anche possibile limitare l'invio di SMS a una cerchia ristretta di persone. Con una terza finestra il box d'allarme può venire disattivato per un periodo di tempo desiderato.

➤ Informazione sul credito

Questa finestra di registro serve per dare l'avviso per quanto riguarda il credito se si utilizza una carta prepaid se il gestore della rete lo consente.

QUADRO D'INSIEME SUI SISTEMI D'ALLARME GSM AL2001AET PER I POMPIERIAL2001AET modello AL5SLF - Set**Dati tecnici:**

- 1) **4 gruppi**; 4 allarmi d'entrata, 4 relais d'uscita da attivare via SMS
- 2) dare l'allarme a 200 forze dell'ordine
- 3) scatole industriali (222x146x75mm)
- 4) 7 Segment Service LED Display per il controllo delle funzioni
- 5) a scelta notizie via SMS FLASH o SMS standard per ogni gruppo
- 6) teleallarme (8 gruppi) dal cellulare via SMS con codice di sicurezza
- 7) informazione sul credito nella tessera ricaricabile
- 8) nell'attivazione dell'allarme vengono spediti anche l'ora, la data e la temperatura
- 9) elettronica della sicurezza delle funzioni (FSE) per insiemi di SMS (solo Austria/ Germania)
- 10) modulo integrato GSM per 900 o 1800 MHz
- 11) **tastiera** per dare l'allarme manualmente
- 12) **segnalatore radio integrato** per 1 circuito chiuso della radio analogo o digitale
- 13) sicurezza dell'alimentazione della corrente **USV8**

Accessori standard:

- ✓ blocco alimentatore stabilizzato della spina 15V modello 299
- ✓ programmazione di interfaccia con cavo di programmazione RS232
- ✓ programma software per una programmazione semplice con il computer
- ✓ GSM antenna da inserire

AL2001AET modello AL5SL

Dati tecnici come modello AL5SLF - Set però senza segnalazione radio e sicurezza dell'alimentazione della corrente.

AL2001AET modello AL10SLF - Set

Illustrazione e dati tecnici come il modello AL5SLF – Set però 8 gruppi, 8 allarmi d'entrata. La segnalazione radio integrata può venire però fornita di 2 circuiti chiusi.

AL2001AET modello AL10SL

Dati tecnici come il modello AL10SLF – Set però senza segnalatore radio integrato e sicurezza dell'alimentazione della corrente.

AL2001USL**Dati tecnici:**

- 1) **24 gruppi**; 8 allarmi d'entrata, 8 relais d'uscita da attivare via sms
- 2) dare l'allarme a 200 forze dell'ordine
- 3) attivazione manuale con la tastiera
- 4) service LED Display per il controllo delle funzioni
- 5) teleallarme (24 gruppi) via SMS dal cellulare con codice di sicurezza
- 6) funzione SMS convertitore/distributore (spedisce testi di sms variabili dal cellulare con il box)
- 7) é possibile la distinzione tra l'allarme sirena e l'allarme silenzioso
- 8) modulo deviazioni chiamata per l'utilizzo della prova d'allarme
- 9) a scelta notizie via SMS FLASH o SMS standard per ogni gruppo
- 10) informazione sul credito per la tessera ricaricabile
- 11) il modulo dell'ora, della data e della temperatura viene spedito con l'attivazione dell'allarme
- 12) modulo integrato GSM per 900 o 1800 MHz
- 13) elettronica della sicurezza delle funzioni (FSE) per insiemi di sms (solo Austria/Germania)
- 14) scatola protetta dall'acqua sporca e dagli spruzzii d'acqua secondo IP67

Accessori standard:

- ✓ blocco alimentatore stabilizzato della spina 12V modello 9722
- ✓ programmazione di interfaccia con cavo di programmazione RS232
- ✓ programma software per una programmazione semplice con il computer
- ✓ GSM antenna da inserire

AL2001USB**Dati tecnici:**

- 1) **24 gruppi**; 8 allarmi d'entrata, 8 relais d'uscita da attivare via sms
- 2) dare l'allarme a 200 forze dell'ordine
- 3) attivazione manuale dell'allarme con la tastiera
- 4) ampia funzione del display con segnalazione del testo in chiaro e Service LED Display aggiuntivo
- 5) dal cellulare teleallarme (24 gruppi) via sms con codice di sicurezza
- 6) funzione convertitore/distributore via sms (spedisce testi di sms variabili dal cellulare con il box)
- 7) è possibile la distinzione dall'allarme della sirena dall'allarme silenzioso
- 8) modulo delle deviazioni delle chiamate per l'utilizzo della prova d'allarme
- 9) a scelta notizie via SMS FLASH o SMS standard per ogni Gruppo
- 10) informazione sul credito con tessera ricaricabile
- 11) il modulo dell'ora, della data e della temperatura viene spedito quando c'è l'attivazione dell'allarme
- 12) il modulo integrato GSM per 900 o 1800 MHz
- 13) elettronica della sicurezza delle funzioni (FSE) per insiemi di SMS (solo Austria/Germania)
- 14) scatola protetta dall'acqua sporca e dagli spruzzi d'acqua secondo IP67

Accessori standard:

- ✓ blocco alimentatore stabilizzato della spina 12V modello 9722
- ✓ programmazione di interfaccia con il cavo di programmazione RS232
- ✓ programma software per una programmazione facile con il computer
- ✓ GSM antenna da inserire

AL2001DBZ / I / II**Dati tecnici:**

- 1) **32/64/250 gruppi**; 8 allarmi d'entrata, 8 relais d'uscita da attivare via SMS
- 2) dare l'allarme a 1850 forze dell'ordine
- 3) attivazione manuale dell'allarme con la tastiera
- 4) ampia funzione del display con segnalazione del testo in chiaro e in più un display service LED
- 5) dal cellulare teleallarme via SMS con codice di sicurezza (32 gruppi)
- 6) funzione di convertitore/distributore via SMS (spedisce testi di SMS variabili dal cellulare con il box)
- 7) è possibile la distinzione dell'allarme della sirena dall'allarme silenzioso
- 8) modulo deviazioni chiamata per l'utilizzo della prova d'allarme
- 9) a scelta notizie via SMS FLASH o SMS standard per ogni gruppo
- 10) il modulo dell'ora, della data, della temperatura viene spedito nell'attivazione dell'allarme
- 11) modulo integrato GSM per 900 o 1800 MHz
- 12) scatola protetta dall'acqua sporca e dagli spruzzi d'acqua secondo IP67

Accessori standard:

- ✓ blocco alimentatore stabilizzato della spina 12V modello 9722
- ✓ programmazione di interfaccia con il cavo di programmazione RS232
- ✓ programma software per una programmazione facile con il computer
- ✓ GSM antenna da inserire

Unità modulo radio trasmittente digitale AL5050

Così come per l'attivazione della radio trasmittente analogica è possibile anche un'attivazione digitale (POCSAG) del box d'allarme via SMS.

Qui ci sono 2 varianti a scelta:

- a) nell'attivazione dell'allarme il testo di segnalazione della direzione viene preso in consegna (questo è possibile per i modelli)
 - ✓ AL2001US
 - ✓ AL2001USL
 - ✓ AL2001USB)
- b) nell'attivazione dell'allarme viene preso in consegna il testo definito prima nel box d'allarme (questo è possibile per i modelli)
 - ✓ AL2001US
 - ✓ AL2001USL
 - ✓ AL2001USB come anche
 - ✓ AL2001DBZ)

Il box d'allarme viene fornito di segnalatore radio digitale Swissphone Patron Pro FT con uno speciale apparecchio carica batterie. L'unità del modulo radio digitale AL5050 installata nel box d'allarme via SMS analizza i dati e attiva il gruppo corrispondente. Possono venire programmati fino a 16 diversi RIC. Questo significa che, un apparecchio può venire utilizzato anche per più pompieri. L'attivazione dell'allarme avviene automaticamente e indipendentemente dalla persona. Se il segnalatore fosse già presente, può venire messo anche a disposizione. Per una programmazione speciale abbiamo bisogno del FME da noi in casa.

SGUARDO SUI SISTEMI GSM AL2001AET PER L'INDUSTRIAAL2001AET modello AL2SL**Dati tecnici:**

- 1) 4 entrate d'allarme, 1 relais in uscita da attivare via SMS
- 2) Dare l'allarme a 200 forze dell'ordine
- 3) Scatole industriali
- 4) 7 Segment Service LED display per il controllo delle funzioni
- 5) a scelta notizie via SMS FLASH o SMS standard per ogni gruppo
- 6) informazione sul credito nella tessera ricaricabile
- 7) modulo integrato GSM per 900 o 1800 MHz

Accessori standard:

- ✓ Programmazione di interfaccia con RS232 cavo di programmazione
- ✓ Programma software per una programmazione semplice con il computer

Alimentazione del voltaggio 9 – 15V DC

***Misurazioni (BxHxT): 115x65x55 mm ***

AL2001AET modello AL3STD**Dati tecnici:**

- 1) 2 entrate per l'allarme digitale
- 2) 2 relais d'uscita per SMS con durata d'accensione regolabile (capacità: 250V AC / 6 A)
- 3) 1 numero di telefono programmabile per ogni chiamata
- 4) scatole industriali secondo IP64
- 5) notizia standard via SMS
- 6) segnalazione via SMS a seconda del cambiamento della situazione delle entrate
- 7) modulo integrato GSM per 900 o 1800 MHz

Accessori standard:

- ✓ Antenna GSM

Alimentazione del voltaggio 9 – 15V DC

***Misurazioni (BxHxT): 122x120x57 mm ***

AL2001AET modello AL4SL**Dati tecnici:**

- 1) 4 allarmi d'entrata, 1 relais d'uscita da attivare via SMS
- 2) dare l'allarme a 200 forze dell'ordine
- 3) scatole industriali
- 4) 7 Segment Service LED Display per il controllo delle funzioni
- 5) a scelta notizie via SMS FLASH o SMS standard per ogni gruppo
- 6) informazione sul credito nella tessera ricaricabile
- 7) modulo GSM integrato per 900 o 1800 MHz

Accessori standard:

- ✓ programmazione di interfaccia con cavo di programmazione RS232
- ✓ programma software per programmazione semplice con il computer

Alimentazione del voltaggio 9 – 15V DC

***Misurazioni (BxHxT): 115x90x55 mm ***

AL2001AET modello AL5SL**Dati tecnici:**

- 1) **4 gruppi**; 4 allarmi d'entrata, 4 relais d'uscita da attivare via sms
- 2) dare l'allarme a 200 forze dell'ordine
- 3) scatole industriali secondo IP67
- 4) 7 Segment Service LED Display per il controllo delle funzioni
- 5) a scelta notizie via SMS FLASH o SMS standard per ogni gruppo
- 6) teleallarme (4 gruppi) con codice di sicurezza dal cellulare via sms
- 7) informazione sul credito con la tessera ricaricabile
- 8) l'ora, la data, la temperatura vengono spedite con l'attivazione dell'allarme

9) modulo GSM integrato per 900 o 1800 MHz

Accessori standard:

- ✓ programmazione di interfaccia cavo di programmazione RS232
- ✓ programma software per una semplice programmazione con il computer
- ✓ GSM antenna d'inserire

*** Alimentazione del voltaggio con USV 8: 13,5 – 15V DC; senza USV 8: 9 – 15V DC ***

*** Misurazioni (BxHxT): 222x146x75 mm ***

AL2001AET modello AL6SL**Dati tecnici:**

- 1) 8 GRUPPI; 8 allarmi d'entrata
 - 2) 8 relais d'uscita: procedimento con impulso o con attivazione; nell'accendere o spegnere segnalazione via sms
 - 3) 8 numeri telefonici inseriti per la segnalazione della con ferma degli sms
 - 3) scatole industriali secondo IP67
 - 4) a scelta notizie via SMS FLASH o SMS standard per ogni gruppo
 - 6) segnalazione della sicurezza della corrente nell'alimentazione esterna della sicurezza della corrente
 - 7) stato di rilevamento del SMS box d'allarme via sms
- 8) modulo GSM integrato per 900 o 1800 MHz

Accessori standard:

- ✓ programmazione di interfaccia con cavo di programmazione USB
 - ✓ programma software per una programmazione semplice con il computer
- *** Alimentazione del voltaggio 9 – 15V DC***
 *** Misurazioni (BxHxT): 171x122x55 mm ***

AL2001AET modello AL10SL**Dati tecnici:**

- 1) **8 gruppi**; 8 allarmi d'entrata, 4 relais d'uscita da attivare via sms
 - 2) dare l'allarme a 200 forze dell'ordine
 - 3) scatola industriale secondo IP67
 - 4) 7 Segment Service LED Display per il controllo del funzionamento
 - 5) a scelta notizie via SMS FLASH o SMS standard per ogni gruppo
 - 6) teleallarme (8 gruppi) dal cellulare con codice di sicurezza via SMS
 - 7) informazione sul credito con tessera ricaricabile
 - 8) l'ora, la data, la temperatura vengono spedite con l'attivazione dell'allarme
- 9) modulo GSM integrato per 900 o 1800 MHz

Accessori standard:

- ✓ blocco alimentatore stabilizzato della spina 15 V modello 299
- ✓ programmazione di interfaccia con cavo di programmazione RS232
- ✓ programma software per una programmazione semplice con il computer
- ✓ GSM antenna da inserire

***Alimentazione del voltaggio con USV 8: 13,5 – 15V DC; senza USV 8: 9 – 15V DC ***

***Misurazioni (BxHxT): 222x146x75 mm ***

AL2001AET modello AL100USL**Dati tecnici:**

- 1) **24 gruppi**; 24 allarmi d'entrata, 8 relais d'uscita da attivare via sms
- 2) dare l'allarme a 200 forze dell'ordine (fino a 450)
- 3) scatole industriali secondo IP67
- 4) 7 Segment Service LED Display per il controllo del funzionamento
- 5) a scelta notizie via SMS FLASH o SMS standard per ogni gruppo
- 6) teleallarme (24 gruppi) dal cellulare con codice di sicurezza via sms
- 7) informazione sul credito nella tessera ricaricabile
- 8) l'ora, la data, la temperatura vengono spedite con l'attivazione dell'allarme
- 9) modulo GSM integrato per 900 o 1800 MHz

Accessori standard:

- ✓ blocco alimentatore stabilizzato della spina 15 V modello 299
- ✓ programmazione di interfaccia con cavo di programmazione RS232 I
- ✓ programma software per una programmazione semplice con il computer
- ✓ GSM antenna da inserire

***Alimentazione del voltaggio con USV 8: 13,5 – 15V DC; senza USV 8: 9 – 15V DC ***

***Misurazioni (BxHxT): 300x230x70 mm ***

Accessori opzionali per AL2001AET

RX 8004	Modulo radio (1 - 4 circuiti chiusi)
RX 8008	Modulo radio (1 - 8 circuiti chiusi)
RX 8016	Modulo radio (1 - 16 circuiti chiusi)
RX 8032	Modulo radio (1 - 32 circuiti chiusi)
Mascot blocco dell'alimentazione	Blocco alimentatore stabilizzato modello 9722, 15V DC 1,1A per AL2001
Blocco dell'alimentazione	Blocco alimentatore stabilizzato modello 299, 15V DC 1,03A für AL2SL, AL5SL und AL10SL
GSM 900	Miniflex GSM antenna da inserire 900 MHz inclusa la spina TNC
GSM 1800	Miniflex GSM antenna da inserire 1800 MHz inclusa la spina TNC
GSM antenna esterna	GSM antenna del telefono per montaggio esterno con la spina TNC incluso il cavo di 4,5m
Radio antenna esterna	Antenna esterna per modulo radio inclusa la spina BNC e un cavo di 4,5m
Antenna stazione	Antenna stazione Sirtel S4 (estremità chiusa) con 4 m di banda (senza cavo e spina)
USV 8 antenna stazione	Alimentazione di sicurezza della corrente con elettronica per ricaricare per un funzionamento di 8 ore
AL633AET Messenger	Software aggiuntivo incluso il chip per i dati per spedire direttamente SMS (senza assegnamento)
Memoria IC	Ampliamento della memoria da 200 a 450 numeri di telefono
Sensore della temperatura	Sensore esterno della temperatura incluso cavo di collegamento di ca. 1,8 m per i modelli AL10SL, AL5SL
Tastiera	Tastiera per dare l'allarme manualmente dei gruppi 1-8 (4) per i modelli AL10SL, AL5SL
US232B-Adattatore	Adattatore per programmare il box d'allarme per l'interfaccia USB
Programmazione	Prima programmazione del box d'allarme (lt. i suoi dettagli) per i clienti

Accessori per i modelli industriali:

Segnalatore del fumo	Per il montaggio della ricopertura.
Segnalatore del movimento	Inclusa lente-volumetrica per un campo di rilevazione di 15x15m. Altre lenti consegnabili sotto richiesta e con un supplemento.
Contatto per le porte	Contatto del megnete per porte, finestre, ecc.
Avviso di guardia del gas	Per montaggi al muro, per l'alimentazione del voltaggio di 12V DC con elettronica di adattamento per il box d'allarme.
Segnalatore rottura vetri	Per il montaggio sulle riguardanti lastre di vetro.
Segnalatore dell'acqua	Montaggio nel punto più profondo della stanza o all'altezza corrispondente, se per esempio Lei vuole fare segnalazioni della condizione di riempimento dell'acqua.
Barriere luminose	Per la segnalazione del passaggio (Infrarossi o riflessione)
Antenna della temperatura TR5	Incluso un cavo di collegamento di circa ca. 1,8 m
Servizio del teleallarme RT21	Servizio del teleallarme (868,30 MHz) per attivare o disattivare il box d'allarme

Sotto richiesta si possono ricevere altri accessori per soluzioni particolari!

POMPIERI**Giá in funzione presso:**

- ✓ Pompieri volontari che danno l'allarme con la sirena, o presso pompieri la cui sirena non ricopre del tutto il campo occorrente.
- ✓ Pompieri volontari presso cui non tutte le forze dell'ordine sono fornite di segnalatore radio.
- ✓ Centrale dei pompieri (uso contemporaneo del box d'allarme da parte di piú pompieri)
- ✓ Professione dei pompieri
- ✓ Impresa dei pompieri
- ✓ Servizio di soccorso
- ✓ Centrale del soccorso
- ✓ Soccorso alpino
- ✓ Guardia dell'acqua

CAMPI D'IMPIEGO PER I POMPIERI

Dare l'allarme finalizzato (protezione della respirazione ,...)

Attivazione della sirena

Direzione con fronte di servizio

Sorveglianza dell'edificio

Vantaggi:

Aumento delle forze dell'ordine in caso di intervento (cellulare privato quasi sempre con sé)
 Post allarme e anche allarme di un speciale-gruppo di intervento aggiuntivo dal posto con il cellulare
 Riduzione dei tempi di entrata in azione
 Nessun dispendio di tempo da parte del cellulare
 Spedizione degli SMS automatica
 Adattamento individuale ai desideri dei clienti
 Elevata sicurezza dell'attività e attendibilità
 Multi prova nella pratica
 Semplice messa in servizio
 Contenitore protetto dagli spruzzi d'acqua secondo IP67

INDUSTRIA**Giá in uso presso:**

- ✓ Aziende di produzione
- ✓ Aziende di manutenzione
- ✓ Edifici di amministrazione
- ✓ Servizio invernale
- ✓ Casa per i fine settimana
- ✓ Giardinaggi
- ✓ Agricoltura (stalle)
- ✓ Banche
- ✓ Trasporto congelatore
- ✓ Container (condizioni di riempimento)
- ✓ Industrie dell'olio
- ✓ Azienda security
- ✓ Distributori di benzina

CAMPI D'IMPIEGO PER LE INDUSTRIE

Come sistema delle chiamate d'emergenza se si rompono le macchine

Teleaccensione di macchine, comandi, impianti di riscaldamento, ecc.

Impianti per chiamare persone e avvisi

Sorveglianza degli edifici

Sorveglianza di impianti non utilizzabili

Vantaggi

Semplice installazione e messa in servizio
 Semplice programmazione con il computer
 Notifica e teleaccensione anche da grandi distanze
 Elevata sicurezza dell'attività con SMS FLASH
 Spedizione di SMS automaticamente
 Adattamento individuale ai desideri dei clienti
 Sorveglianza della temperatura
 Riarmo e possibilità di ampliamento
 Elevata sicurezza dell'attività e attendibilità
 Multi prove nella pratica
 TÜV esaminato und CE certificato
 Scatole protette dagli spruzzi d'acqua secondo IP67
 Attività di 12 V o 230 V
 Collegamento esterno per l'antenna GSM
 Modulo GSM con 900 e 1800 MHz
 Informazione sul credito con la carta Prepaid